



Fotoalbum Zemědělské práce na Říčansku

 muzeum
ŘÍČANY



EVROPSKÁ UNIE
Evropské strukturální a investiční fondy
Operační program Výzkum, vývoj a vzdělávání

 MŠMT
MINISTERSTVO ŠKOLSTVÍ,
MLÁDEŽE A TĚLOVÝCHOVY









muzeum
ŘÍČANY

ZEMĚDĚLSKÉ PRÁCE V OKOLÍ OLIVOVNY, ZAČÁTEK 20. STOLETÍ.

Snímky získalo Muzeum Říčany z archivu Olivovny – někdejší vychovatelny, dnes dětské léčebny na kraji města

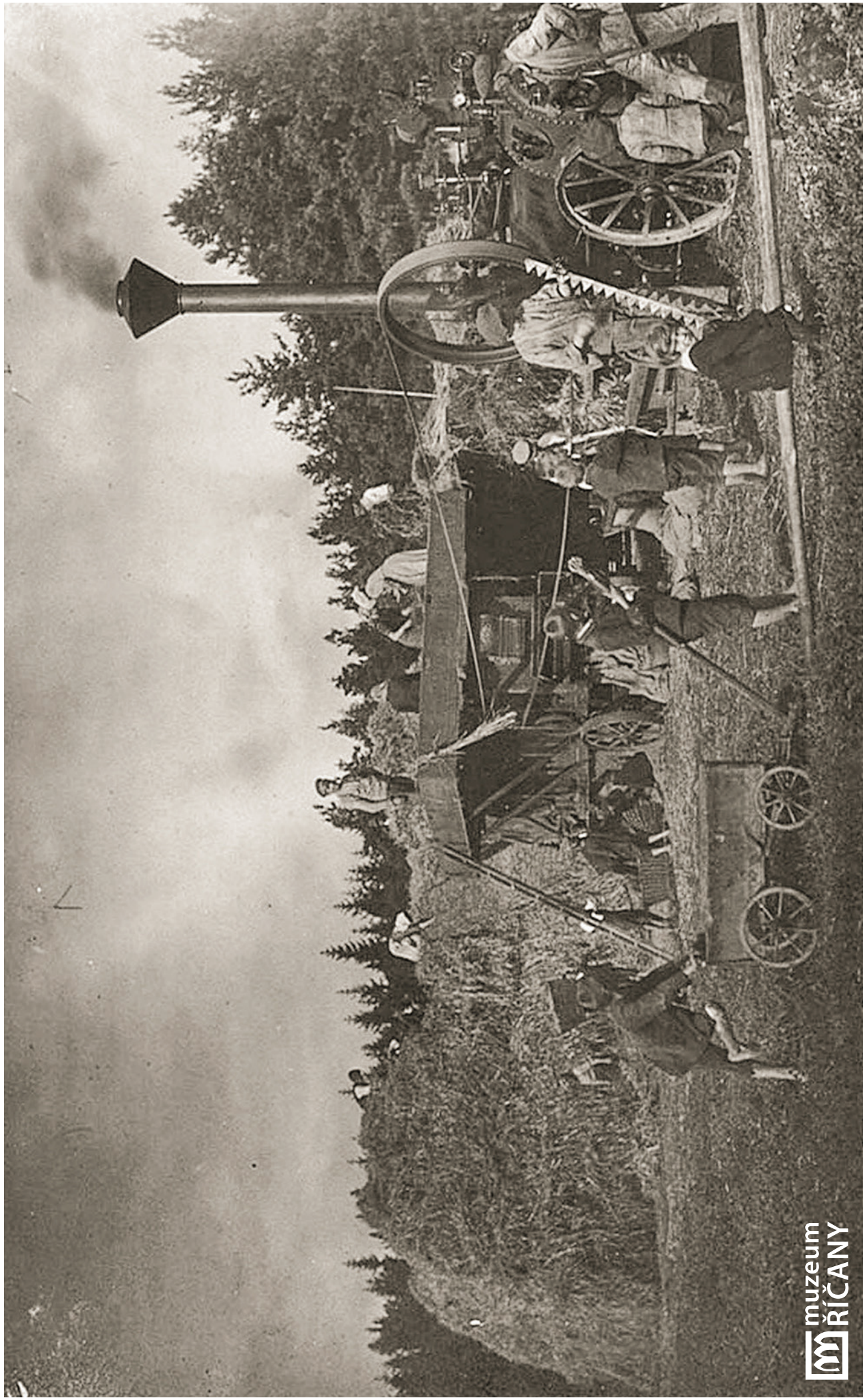






ZEMĚDĚLSKÉ PRÁCE
V OKOLÍ OLIVOVNY,
ZAČÁTEK 20. STOLETÍ











OLIVOVA DĚTSKÁ LÉČEBNA byla založena v roce 1896 manželi Luisou a Aloisem Olivovými s cílem poskytovat dětem zdravotní a sociální služby. Patří mezi nejstarší zdravotní zařízení tohoto typu nejenom v českých zemích, ale i v Evropě. Jak vyplývá ze snímků, děti se běžně zapojovaly do prací na pozemcích kolem Olivovny...

